

Școala Gimnazială Lihulești  
Berlești, Gorj  
Tel./Fax:0253271128  
E-mail: [scoalalihulesti@yahoo.com](mailto:scoalalihulesti@yahoo.com)  
Web: [www.scoalalihulesti.ro](http://www.scoalalihulesti.ro)

**ADMINISTRAȚIA LOCALĂ**

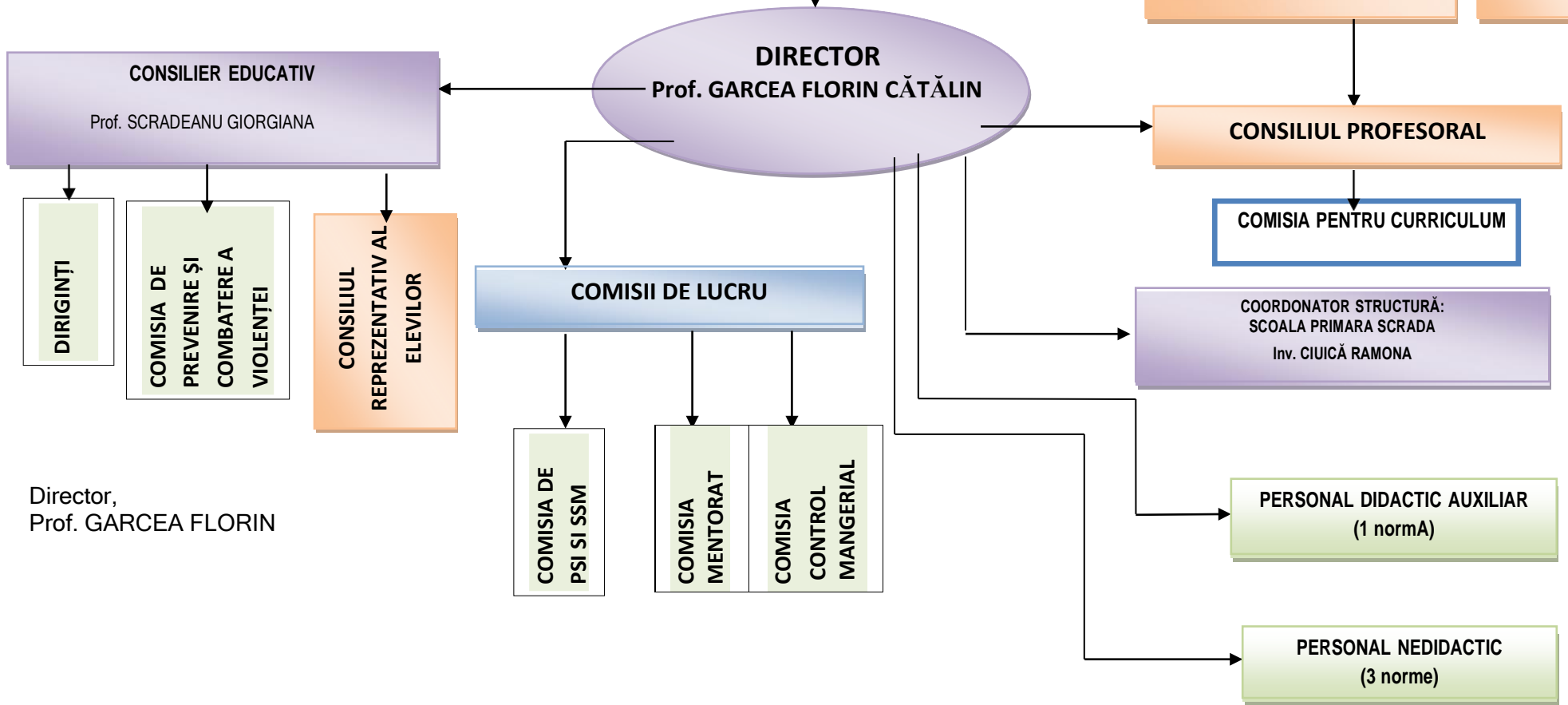
**AN SCOLAR 2022/2023**

**CONSILIUL DE ADMINISTRAȚIE**  
Președinte : dir. prof. GARCEA FLORIN CĂTĂLIN  
Membri:BERLESCU ADELAIDA; CHISAMERA MIRON-reprezentanti CP.  
ARGEȘEANU EUGEN – reprezentant Primar  
LIHU OANĂ LEONTIN – reprezentant C.L.  
BUMBAR DANIELA; SULTĂNOIU ADRIANA – Reprezentanti C.R.P.  
Observatori: CHISAMERA CRISTINA – reprez. sindic.  
Secretar: inv. CIOGĂ NICOLETA , în absență: BERLESCU ADELAIDA

**COMISIA PENTRU EVALUAREA SI ASIGURAREA CALITĂȚII**  
Conducere operativă:  
Director, prof. GARCEA FLORIN CATALIN  
Responsabil: Prof. MIJA IONUT VIOREL  
Membri: inv. CIOAGĂ NICOLETA;  
educ. CHISAMERA CRISTINA;  
prof. NEAGOIE ANDREEA  
reprezentanț CL - TIMURLEA NICOLAE  
reprezentant C.R.P - CIUICA IONELA

**CONSILIUL REPRESENTATIV AL PARINTILOR**

Organigramă validată în ședința C.A. din 30.09.2022



Director,  
Prof. GARCEA FLORIN

